

# SALSIPUEDES Y DESPUES: APORTE INDIGENA A LA POBLACION URUGUAYA



Mónica Sans

Departamento de Antropología Biológica  
Facultad de Humanidades y Cs. de la Educación  
Universidad de la República, Uruguay

# "VISION OFICIAL" IDENTIDAD NACIONAL

- “Exterminio” de charrúas en Salsipuedes (1831)
- “Única nación de América que puede hacer la afirmación categórica de que dentro de sus límites territoriales no contiene un solo núcleo que recuerde su población aborigen” - Exalta la ausencia del “atavismo secular de razas y religiones que tan serios problemas provoca en otros países” (Ministerio de Instrucción Pública, Libro del Centenario de 1925).
- “Las márgenes del Plata recibieron algunos esclavos negros [...] fueron muy pocos y no dejaron improntas. Hoy su presencia se siente solamente en los pequeños grupos afroladinos de Montevideo” (Ribeiro 1967).

# MANCHA MONGOLICA

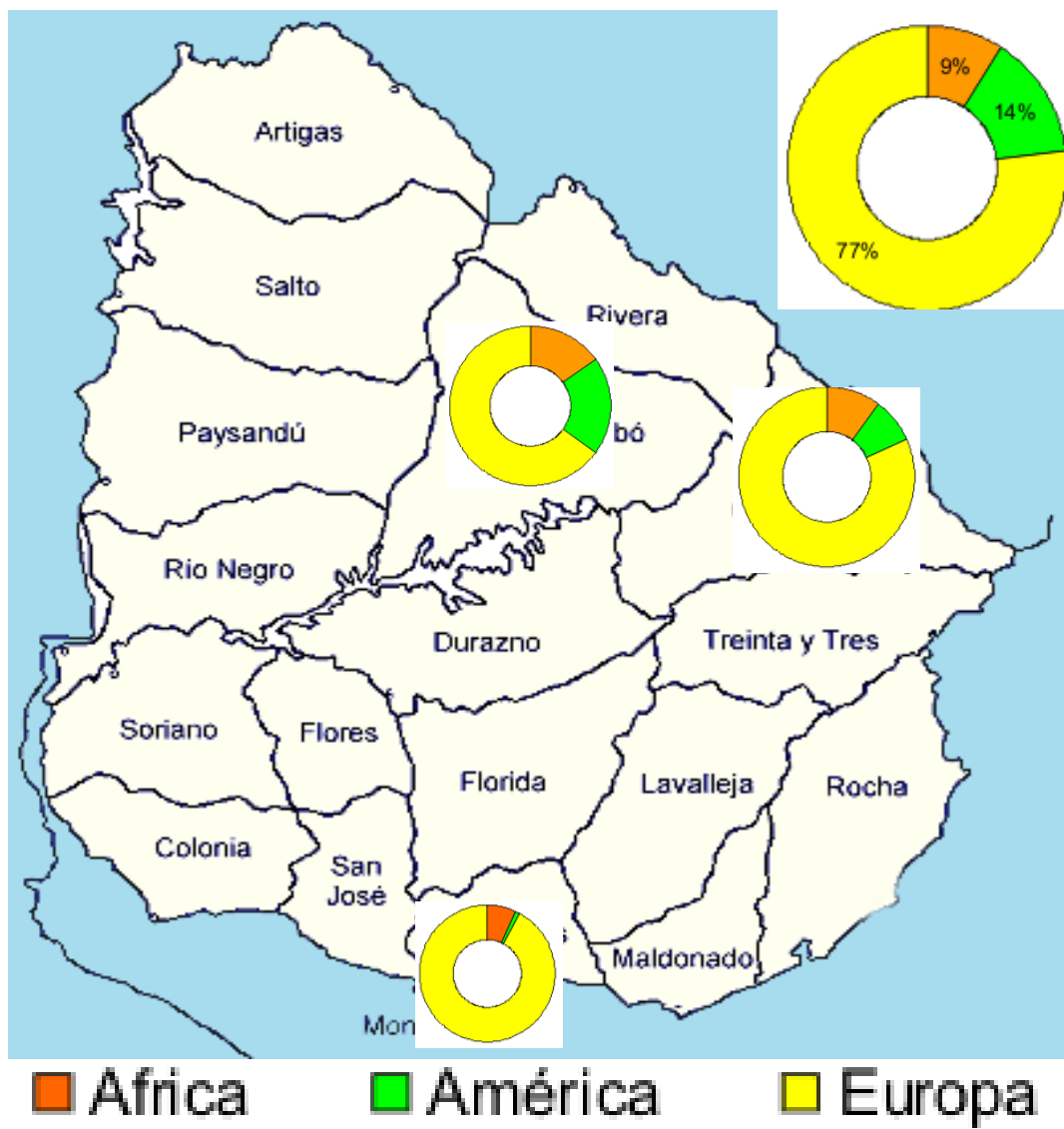
(Sans, Kolski, Mañé-Garzón 1986 y siguientes)

POBLACION	%
Indios (Bolivia)	87.0
Indios Mapuche (Chile)	86.7
Bambara (West Africa)	85.0
Mestizo (Bolivia)	85.0
Indios (Peru)	80.0
Yaoundé (Camerún)	67.0
Tacuarembó I (Uruguay) *	50.0
Santiago (Chile)	48.0
Montevideo I (Uruguay) *	41.6
Mexclados (Brasil)	41.0
Tacuarembó II (Uruguay) *	34.0
Montevideo II (Uruguay) *	31.3
Coimbra (Portugal)	20.0
Lisboa (Portugal)	9.8
Catania (Italia)	8.7
Sicilia (Italia)	2.1



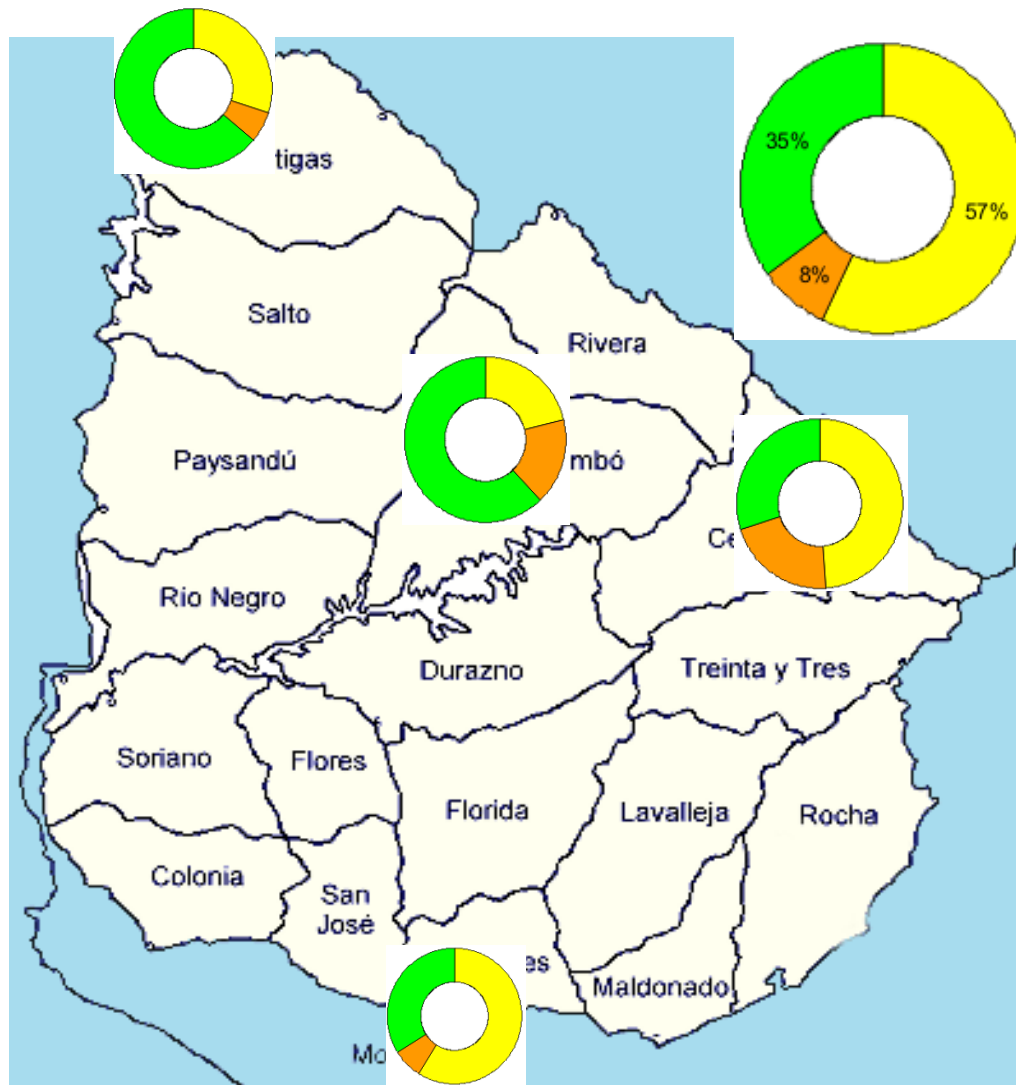
Mongolian blue spots

# ANCESTRIA Y GENETICA: ESTIMACION de CONTRIBUCIONES BIPARENTALES



ADNn

# ANCESTRIA y GENETICA: ESTIMACION de CONTRIBUCIONES MATERNAS



■ Africa    ■ América    ■ Europa

mtDNA



Español con India,  
Mestizo.

# IDENTIDADES: a partir de 1990

- Falacias: el "país vacío" no era tan vacío (...) la capacidad de absorción étnica no fue total y el discurso centrado en la ilusión de una sociedad hiperintegrada no era sostenible (Aguar 1992)
- Desconstrucción de la historia oficial a partir del rescate de la multiplicidad, atención a la voz de los perdedores, cuestionamiento de las versiones oficiales (Verdesio 1992).
- "Tanto al componente indígena como al afrodescendiente se les ha ignorado, ocultado, borrado de la historia rioplatense" (Olivera Chirimini 2004: 163).

# AUTODEFINICIÓN Y ANCESTRÍA DECLARADAS: 1996-2006

- **Encuesta Continua de Hogares** : “declaración explícita de los entrevistados sobre la raza a la cual creían pertenecer” (*Instituto Nacional de Estadística, 1997: s/p*).
- **Encuesta Continua de Hogares Ampliada 2006**: “¿Cree tener ascendientes...?” (*Instituto Nacional de Estadística, 2006 s/p*).





# AUTODEFINICIÓN / ascendencia: resultados de las encuestas

Encuesta 1996-1997 (\*) .....

Encuesta 2006 .....

RAZA	PERSONAS	
	Estimación (miles)	Porcentaje
TOTAL	2.790,6 ± 31,8	100,0
Amarilla	10,1 ± 1,7	0,4
Blanca	2.602,2 ± 30,4	93,2
Indígena	6,9 ± 1,3	0,2
Negra	26,3 ± 3,1	0,9
Negra-blanca	136,1 ± 7,5	4,9
Indíg.-blanca	5,2 ± 1,3	0,2
Negra-otra no bl.	1,8 ± 0,6	0,1
Amarilla-otra no negra	1,9 ± 0,9	0,1

Porcentaje de la población, según ascendencia, primer trimestre 2006:

Ascendencia	Total	Montevideo	Interior Urbano (5.000 y más hab.)	Localidades pequeñas y zonas rurales
Afro o negra	9,1	9,5	9,4	9,1
Amarilla	0,5	0,5	0,5	0,5
Blanca	94,5	95,9	93,4	94,6
Indígena	4,5	4,9	4,5	4,5
Otro	0,0	0,0	0,0	0,0
No sabe	1,5	1,2	1,8	1,5

Nota: Los valores porcentuales no suman 100, debido a la declaración de más de un tipo de ascendencia

Ascendencia	Total	Montevideo	Interior
Total	100,0	100,0	100,0
Blanca	85,8	85,4	86,1
Blanca-otros	2,6	3,3	2,1
Negra	2,7	2,2	3,0
Negra-blanco	5,4	6,1	4,8
Negra-otros	0,2	0,2	0,3
Negra-blanca-otros	0,8	1,0	0,7
Otros	2,5	1,8	3,0

(\*) Se agrupó en “raza negra” a negro, negro-blanco, negro-indígena, negro-otros (5,9%), y en “raza indígena” a indígena e indígena-blanco (**0.4%**)

# ANCESTRÍA y AUTOADSCRIPCIÓN "Indígenas" CENSO NACIONAL 2011

- *ANCESTRÍA*: **4.9%** (anterior 4,5%)  
(máx: Tacuarembó 8%, Salto 6%-mín:  
2% Colonia).
- *Ancestría principal*: **2.4%** (anterior:  
0.4%) (máx: Tacuarembó: 5,6%,  
Salto: 4,5%; mín: Colonia, 1%)



# SALSIPUEDES Y DESPUES...

## APORTE INDIGENA e IDENTIDAD

- 10-14% de los genes de la población uruguaya tienen origen indígena americano
- 34% del ADNmt es de origen indígena americano
- Sólo 2.4% se autodefinió como indígena y sus mezclas
- 4.9% de la población declaró tener ancestros indígenas

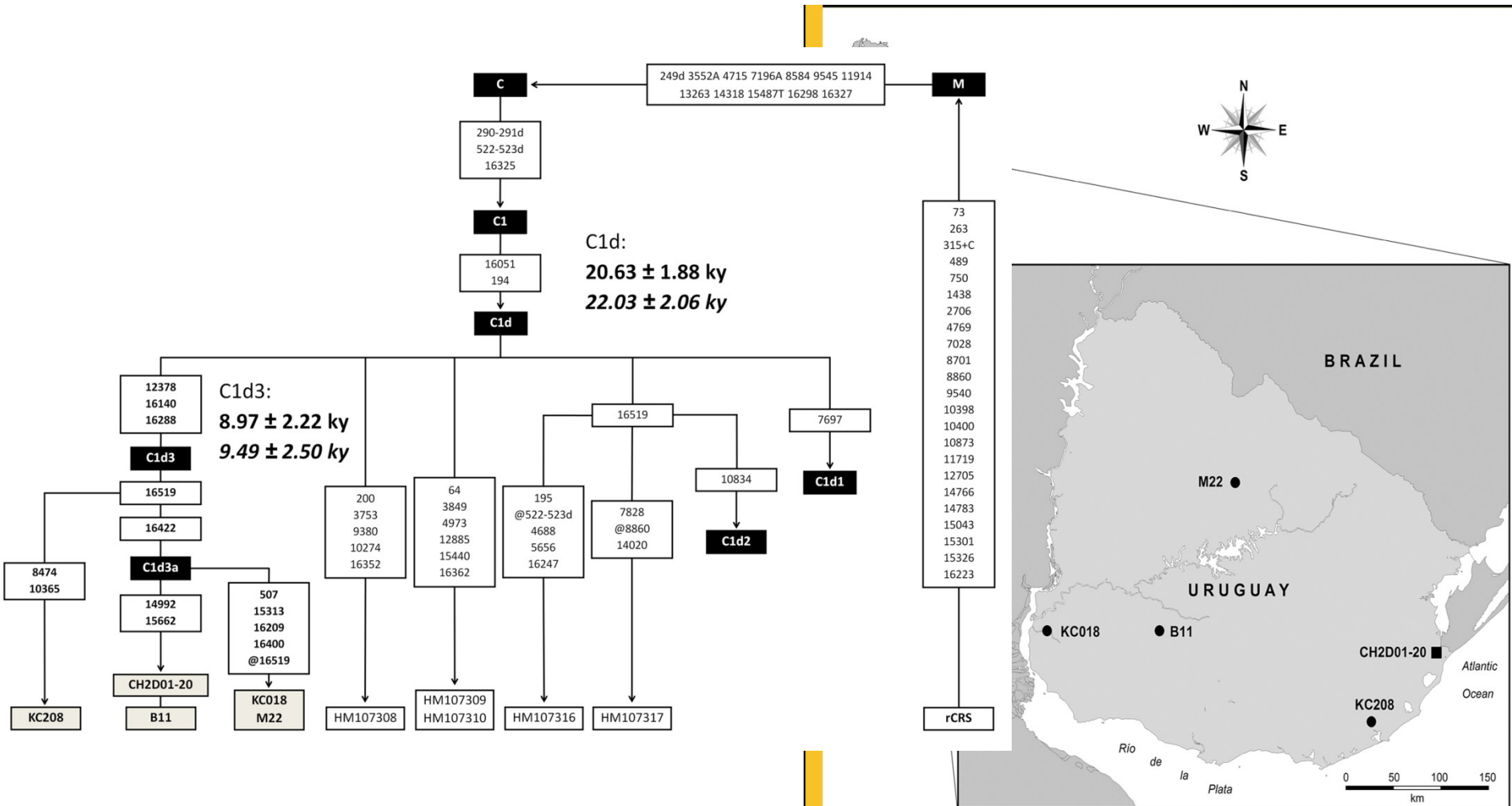


### •CONCLUSIÓN:

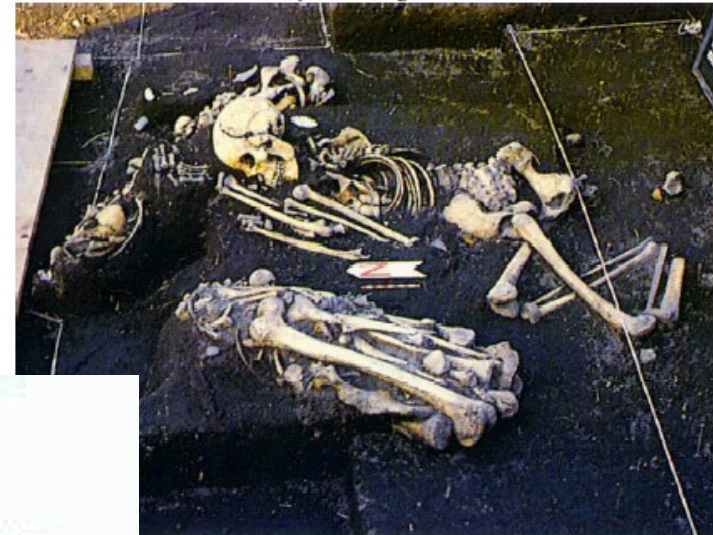
- la gran mayoría (2.4% vs.34%) de quienes descienden de indígenas no se autodefinen como tales
- la gran mayoría(4.9% vs. 34%) de quienes descieNden di indígenas no reconocen tener ancestros indígenas

•

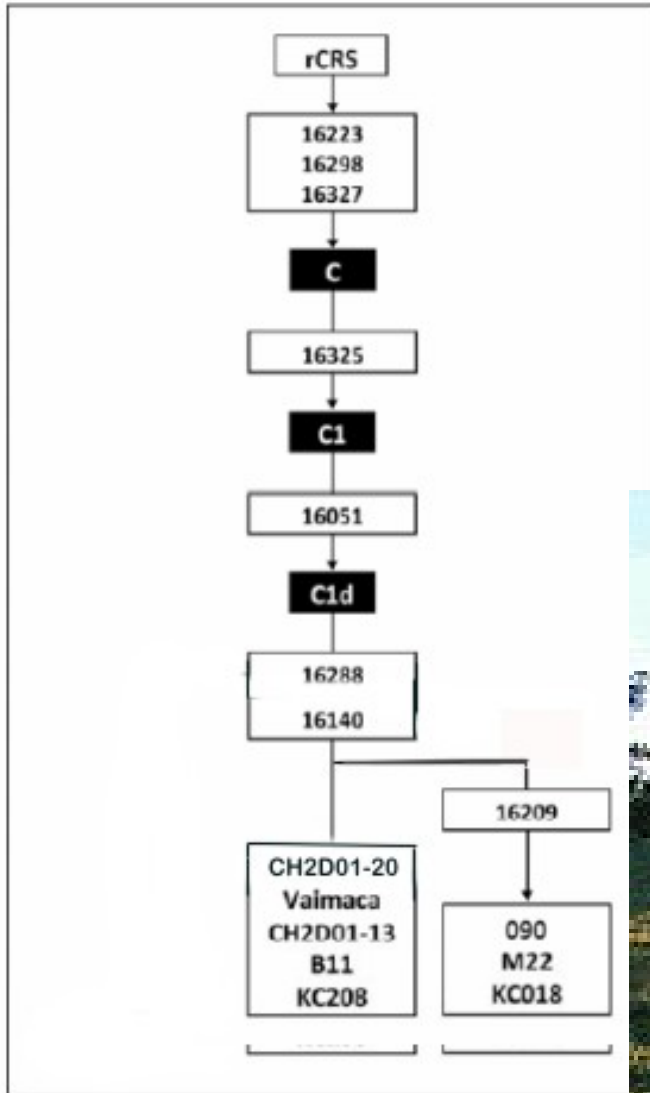
# SALSIPUEDES Y DESPUES: CONTINUIDAD INDIGENA MATERNA



# SALSIPUEDES Y DESPUES: CONTINUIDAD INDIGENA MATERNA



os en el sitio CH2D01, Depto. de Rocha. Foto perteneciente al inventario de la Comisión de Rescate Arqueológico de la Cuenca de la



# **SALSIPUEDES Y DESPUES: CONCLUSION**

- **En Salsipuedes (y en otros varios eventos) fueron asesinados fundamentalmente hombres, mientras que mujeres y niños fueron repartidos entre familias patricias.**
- **Antes y después, se produciría una larga serie de cruzamientos de mujeres indígenas, posiblemente de distintas etnias, con hombres europeos o criollos.**
- **La continuidad indígena puede ser trazada desde la prehistoria hasta nuestros días (con certeza, desde hace 1610 años, más posiblemente desde hace 9000 años).**



España con Indios Mexicanos     
 Murcia con Españoles y Chinos     
 Galicia con Españoles y Chinos     
 España con Indios Mexicanos



México con Españoles Mexicanos     
 México con Españoles Chinos     
 China con Indios y Chinos     
 Filipinas con Indios y Chinos



Java con Chinos y Chinos     
 Gambia con Indios y Chinos     
 Albarazán con Indios y Chinos     
 Castilla con Indios y Chinos



Sevilla con Indios y Chinos     
 Capas de Indios y Chinos     
 Albarazán con Indios y Chinos     
 Murcia con Indios y Chinos

Gracias!